

Contents

1.	กระเจี๊ยบแดง	4
2.	ระหู่.....	4
3.	ข่า.....	4
4.	กระชาย.....	4
5.	ไพล	4
6.	กระทือ	5
7.	นนทรี ปลายใบหยัก ก้านใบมีขนสีแดงเข้ม.....	5
8.	กระถิน	5
9.	ส้มป่อย.....	5
10.	เจตมูลเพลิง แดง ขาว	6
11.	การบูรต้น.....	6
12.	คนที่สอ คนที่สอขาว	6
13.	คนที่เขมา มี 5 แฉก.....	6
14.	มะกา ใบบางลายเส้นใบขาวง ๆ ใบแก่ปลายม้วนลง	7
15.	โกศจุฬาลัมภา.....	7
16.	ขลุ่.....	7
17.	ข่อย.....	8
18.	สาบเสือ หูเสือ (โอรिकाโน).....	8
19.	หญ้าวงช้าง	8
20.	หญ้าพันงูขาว.....	8
21.	มะแว้งเครือ	9
22.	มะแว้งต้น	9
23.	ฝักทอง	9
24.	ขี้เหล็ก.....	9
25.	ทรงบาดาล	10
26.	ขี้กาขาว.....	10
27.	คูน	10
28.	ชุมเห็ดเทศ	10
29.	ชุมเห็ดไทย	10
30.	ผักเสี้ยนไทย เสี้ยนบ้าน.....	11

31.	ผักเสี้ยนผี.....	11
32.	ข้าพลุ.....	12
33.	ตีปสี.....	12
34.	พลุควาว.....	12
35.	ขจร.....	12
36.	ชิงช้าชาลี.....	13
37.	บอระเพ็ด.....	13
38.	ผักปลังขาว.....	13
39.	แก้ว.....	14
40.	ผักหวานบ้าน.....	14
41.	เถาวัลย์เปรียง.....	14
42.	ทองพันชั่ง.....	14
43.	ฟ้าทะลายโจร.....	15
44.	ตองแตก หรือ ทนตี.....	15
45.	ส้มมะงา.....	15
46.	ท้าวยายม่อม.....	16
47.	ตุตหมา.....	16
48.	ตุตหมู.....	16
49.	ลำโพง.....	16
50.	ครอบ.....	17
51.	โทงเทง โคมญี่ปุ่น.....	17
52.	บัวบก.....	17
53.	ฟิลิ่งกาสา.....	17
54.	คัดเค้า.....	18
55.	มะเขือขึ้น.....	18
56.	มะอึ๊ก.....	18
57.	ยอ.....	18
58.	น้อยหน่า.....	18
59.	มะปราง.....	19
60.	ฝรั่ง.....	19
61.	สมอไทย.....	19
62.	สมอพิเภก.....	20

63.	อบเชย	20
64.	สะแก.....	22
65.	สแลดฟ้งพอนตัวเมีย (พญายอ) สแลดฟ้งพอนตัวผู้.....	23
66.	สะเดา.....	23
67.	เสนียด.....	23
68.	กระเม็ง.....	24
69.	หญ้าปากควาย	24
70.	หงอนไก่.....	24
71.	หนุ่ฆานประสานกาย	24
72.	อ้อยดำ	24
73.	อัญชัน	25

1. กระเจี๊ยบแดง



2. ระหุ้ง



3. ช่า



4. กระชาย



5. ไพล



6. กระท้อ



7. นนทรี ปลายใบหยัก ก้านใบมีขนสีแดงเข้ม



8. กระถิน



9. ส้มป่อย



นนทรี กระถิน ส้มป่อย



10. เจตมูลเพลิงแดง ขาว

ดูตรงข้อแดง (แดงทุกข้อ ใบเขียวกว่า บางกว่า) ขาว (ข้อขาวบ้างแดงบ้าง ใบสีเขียวอ่อนกว่า)



11. การบูรต้น

หน้าใบเขียวเข้มมัน หลังใบขาว มีไส้ในลำต้น



12. คนทีสอ คนทีสอขาว

ใบสมบุรณ์มีเรียง 3 ใบ หน้าใบเขียวอ่อนหลังใบขาว



13. คนทีเขมา คนทีสอเขมา มี 5 แฉก



14. คนทีสอทะเล

ใบกลมป้อมกว่า หน้าใบเขียวหลังใบขาว



15. มะกา ใบบางลายเส้นใบขาว ใบบางปลายมันวาว

หลังใบขาว ยกตั้งใบจะพับเหมือนบานพับลู่ลงเสมอ (อีกาคอตก)



16. โทศจุฬาลัมภา

ใบเหมือนมีหลายยอดใบรวมๆ กัน



17. ขลุ่

ขอบใบหยักรูปแบบลู่ ใบด้านหน้าสาก ๆ นิดหน่อย โคนใบเรียวลง



18. ข่อย

ก้นใบย่อยต่ำกว่าอีกข้าง



19. สาบเสือ หูเสือ (โอรีกาโน่)

ใบขอบหยัก สาบเสือใบบางกว่า



20. หญ้าวงช้าง

ตอนฝนจะตกปลายช่อดอกจะม้วนเข้า



21. หญ้าพันงูขาว



22. มะแว้งเครือ

ก้านมีหนาม ใบบาง



23. มะแว้งต้น

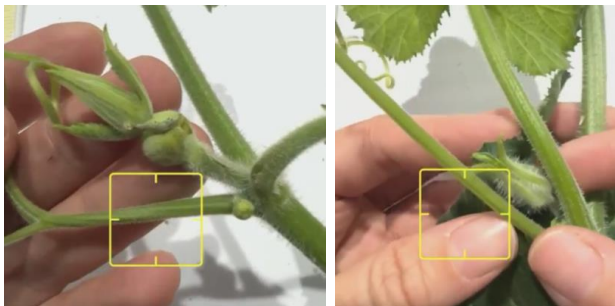
ใบหนากว่ามีขน ลูกสีเขียวอ่อนเสมอทั้ง



24. ฝักทอง

ดอกตัวเมีย

ดอกตัวผู้



25. ขี้เหล็ก

ปลายมีเรียว



26. ทรงบาดาล



27. ขี้กาขาว

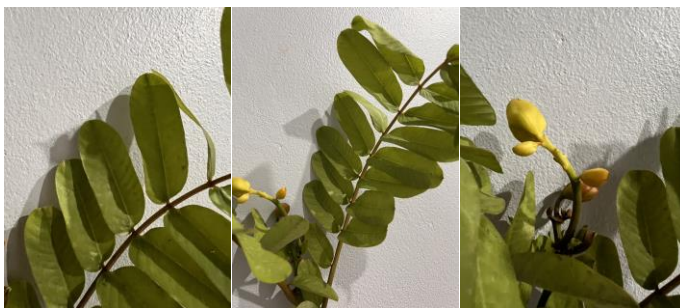
ใบลายแผ่นที่หยาบ ๆ



28. คุณ



29. ชุมเห็ดเทศ



30. ชุมเห็ดไทย

ใบสองข้างเหมือนกัน จะห่อประกบกันได้



31. ผักเลี้ยงไทย เลี้ยงบ้าน

ใบติดก้าน ดอกสีขาวมีเส้นยาวยื่นออกมา ต้น ผักไม่มีขน



32. ผักเลี้ยงผี

ใบมีก้านยื่นออกมาก่อนค่อยเป็นใบ ดอกสีเหลือง ต้นผักมีขน



ผักเลี้ยงไทย

ผักเลี้ยงผี



ผักเลี้ยงไทย ผักไม่มีขน ใบม้วนก้านใบติดต้น

ผักเลี้ยงผี ก้านใบยาวกว่าและผักมีขน



33. ช้ำพลู่



34. ดีปลี



35. พลูดาว

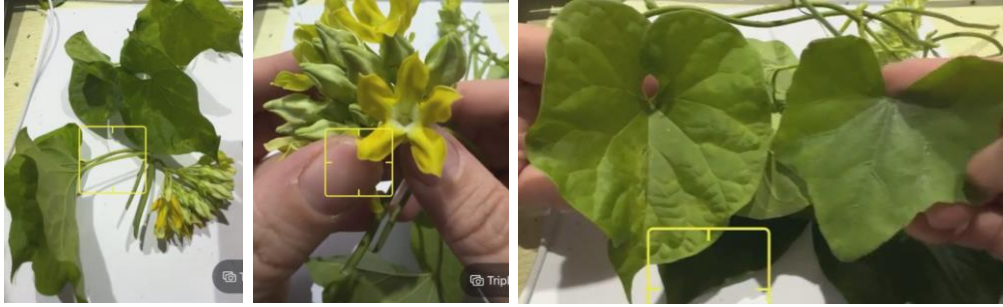


36. ขจร

ไม้เครือ

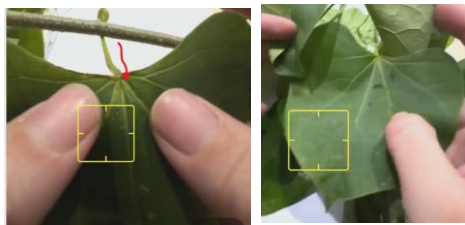
เปรียบเทียบบไขจร

ใบตำลึง



37. ชิงช้าชาลี

ก้านตุ่มนมเตี้ยใบรูปหัวใจ มีแนวไขขาว

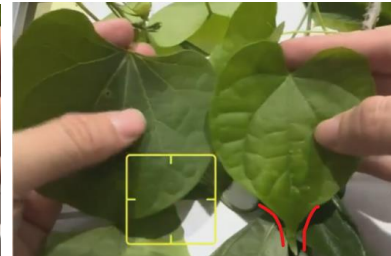
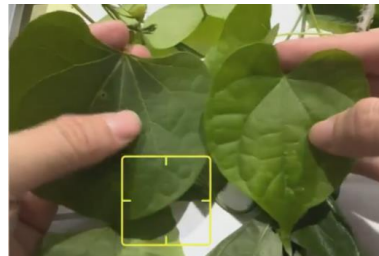


38. บอระเพ็ด

ใบรูปหัวใจแต่ตอนปลายเรียวยาว

ใบชิงช้าชาลี

ใบบอระเพ็ด



39. ผักปลังขาว



40. แก้ว



41. ผักหวานบ้าน

มีดอกตรงข้อใบ



42. เถาวัลย์เปรียง



43. ทองพันชั่ง

ก้านมีร่องมีเหลี่ยมออกมน ๆ กลางลำต้นเหมือนลำลีอูด



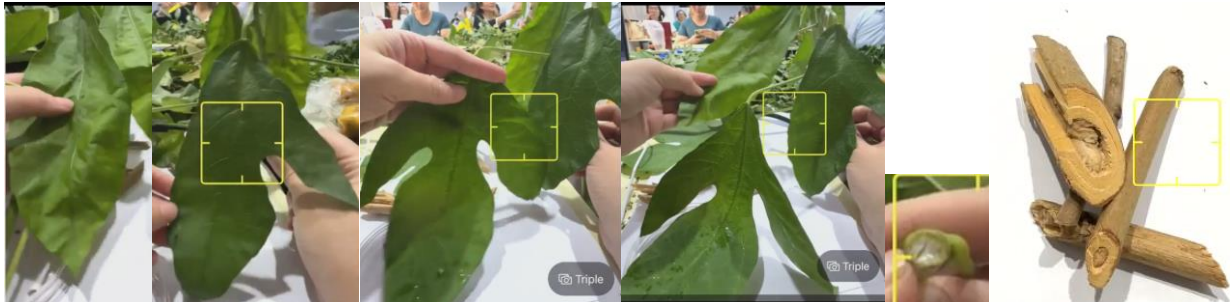
44. ฟ้ายะลายน้จอร์

ก้านมีเหลี่ยมชัดกว่าทองพันชั่ง



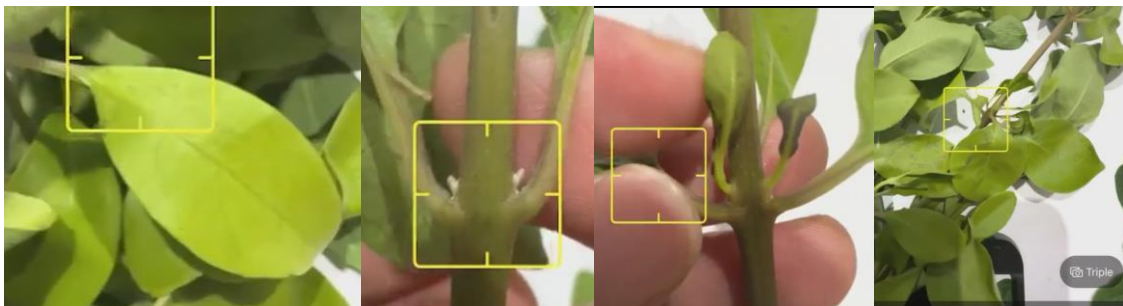
45. ตองแตก หรือ ทนดี

ใบอ่อน 1 แฉก เริ่มแก่เริ่มมีแฉก 2 แฉก 3 แฉก ลำต้นเหมือนมีลำสีอุตุ



46. ส้มมะงา

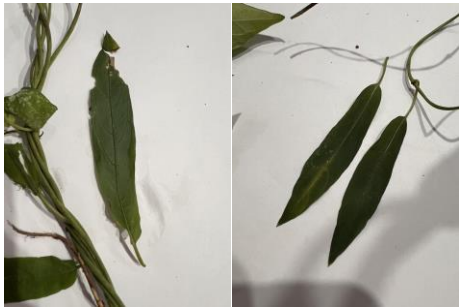
ก้านกลม ใบเล็กป้อม ข้อมีใบโผล่ใหม่คล้ายงาโผล่เมื่อโต ก็จะเป็นใบเล็กๆ ตรงข้อ



47. ทำายายม่อม



48. ตูดหมา



49. ตูดหมู



50. ลำโพง



51. ครอบ



52. โทงเทง โคมญี่ปุ่น



53. บัวบก



แฉ่นแก้ว

ผักแฉ่น



54. พิลังกาสา



55. คัดเค้า



56. มะเขือขื่น



57. มะอึก

ลูกมีขน

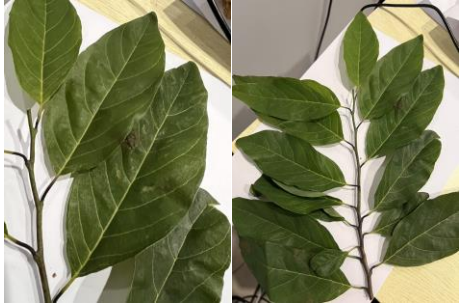


58. ยอ



59. น้อยหน้า

ก้านติดกิ่งสีดำ แล้วค่อย ๆ เชี่ยวมาที่ใบ



60. มะปราง

สองด้านไม่สมมาตร ปลายเรียวแหลม



61. ฝรั่ง

เส้นใบเหมือนรูปหัวใจ ใบหน้าหยาบ ก้านมีสันเป็นเหลี่ยมชัด



62. สมอไทย



63. สมอพิเภก



64. สารภี

ทรงใบคล้ายกระทิง แต่หลังใบ มีลายตาข่าย



65. กระทิง

ถ้ากระทิงหลังใบลายแบบใบตอง

66. ย่านางแดง



67. ย่านางขาว

ย่านางขาว ย่านางแดง



68. เทียนกิ่ง



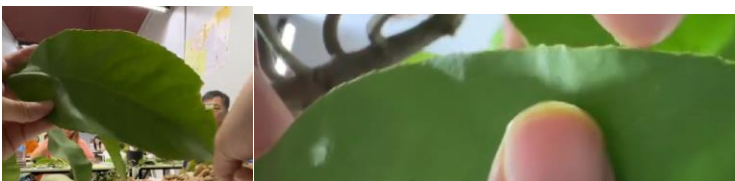
69. มะเดื่อชุมพร

ก้านใบสีเขียวออกน้ำตาลแดง ไปถึงก้านต้น ทรงใบทิ้งลงแบบคำไทย แต่รูปร่างแบบมะกาแต่ใบย่น ๆ



70. เปล้าน้อย

ใบทรงรี โค้งบนมากกว่าล่าง ขอบใบหยักไม่เสมอเหมือนโดนแตะ ใบอาจจะใหญ่หากมาจากป่า



เปล้าใหญ่

ใบทรงผลมะลอกอ

71. อบเชย



72. สะแก



73. คำไทย

โคนใบสีน้ำตาลทรงห้กกลางรูปหัวใจ ดอกกลีบดอกบางทรง 3 กลีบซ้อนเรียงกันคล้ายกลีบลำดวนแต่บางกว่า



74. พิกุล

ขอบใบเป็นคลื่น ยอดเป็นขน



75. มะตูม

ใบชุด 3 ใบ ขอบใบหยักขึ้นเห็นรอยขีดในใบแก่ มีหนามโคนใบเห็นหนามชัดในใบอ่อน ผลมะตูมสด



76. สแลดพังพอนตัวเมีย (พญาขอ) สแลดพังพอนตัวผู้



77. สะเดา



78. เสนีย์ด

ยอดใบรวม ๆ เป็นช่อ เหมือนดอก ก้านกลม แต่ตรงตำแหน่งช่อออกไปจะแบน



79. กระเม็ง

ใบบางเรียวยาว ขอบใบหยัก หลังใบมีขน ก้านมีขน ดอกสีขาว เกือบเป็นผลจะคล้ายบรรดเคอร์รี่



80. หญ้าปากควาย



81. หงอนไก่



82. หนุมานประสานกาย



83. อ้อยดำ



84. อัญชัน

ใบป้อม เป็นชุด 7 ใบ ปลายหยักมน



85. ว่านมหาเมฆ



86. มะลิ



87. หมากผู้หมากเมีย



88. กระชาย

รากบำรุงกำหนัด



89. เพชรสังฆาต



90. ทับทิม



91. ธรณีสาร



92. ว่านกลีบแรด



93. ข่า

ถ้าแห้งเปลือกจะสีส้ม



94. หัวเปราะหอม





95. มหาเมฆ หัวเปราะ กระทือ ไพล ว่านนางคำ ขมิ้น



96. งวงซ่า



97. ตำลึง



98. กระเจาะ



99. ?



100. แค



101. ?



102. ?



103. ?



104. ?



105. ?



106. ?

