

แบบทดสอบเกณฑ์ชกรรมไทยปฏิบัติ ๑๔
เขียนคำตอบในกระดาษ



๑. เเกส้ชว้ตฤนี้ ช้ชื่อว่าอะไร ? ใ้ส่วนใดทำยา ?
๒. มีสรรพคุณแก้พยาธิกินผมได้หรือไม่

fl "๕



๑. ปลาหมอ ใช้ ทั้งตัว และ ดี
๒. แก้วพยาธิกินผม ผมร่วงเป็นหย่อม ๆ

fl "๕



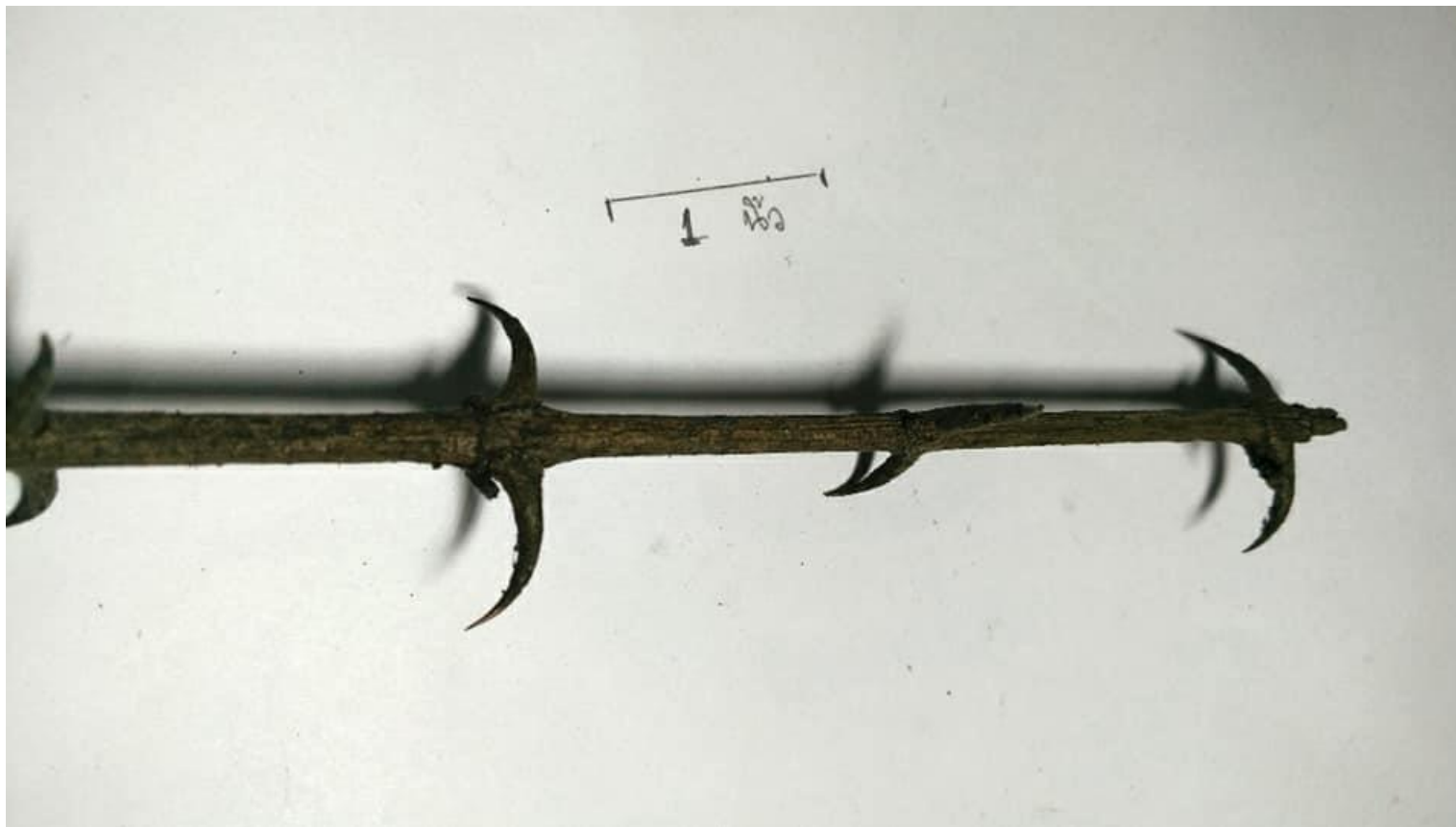
๑. เกสัชวัตถุนี้ ชื่อว่าอะไร ? ใช้ส่วนใดทำยา ?
๒. มีสรรพคุณแก้โรคใดหรือไม่?

fl "๕



๑. ม้าน้ำ ใช้กระดูก

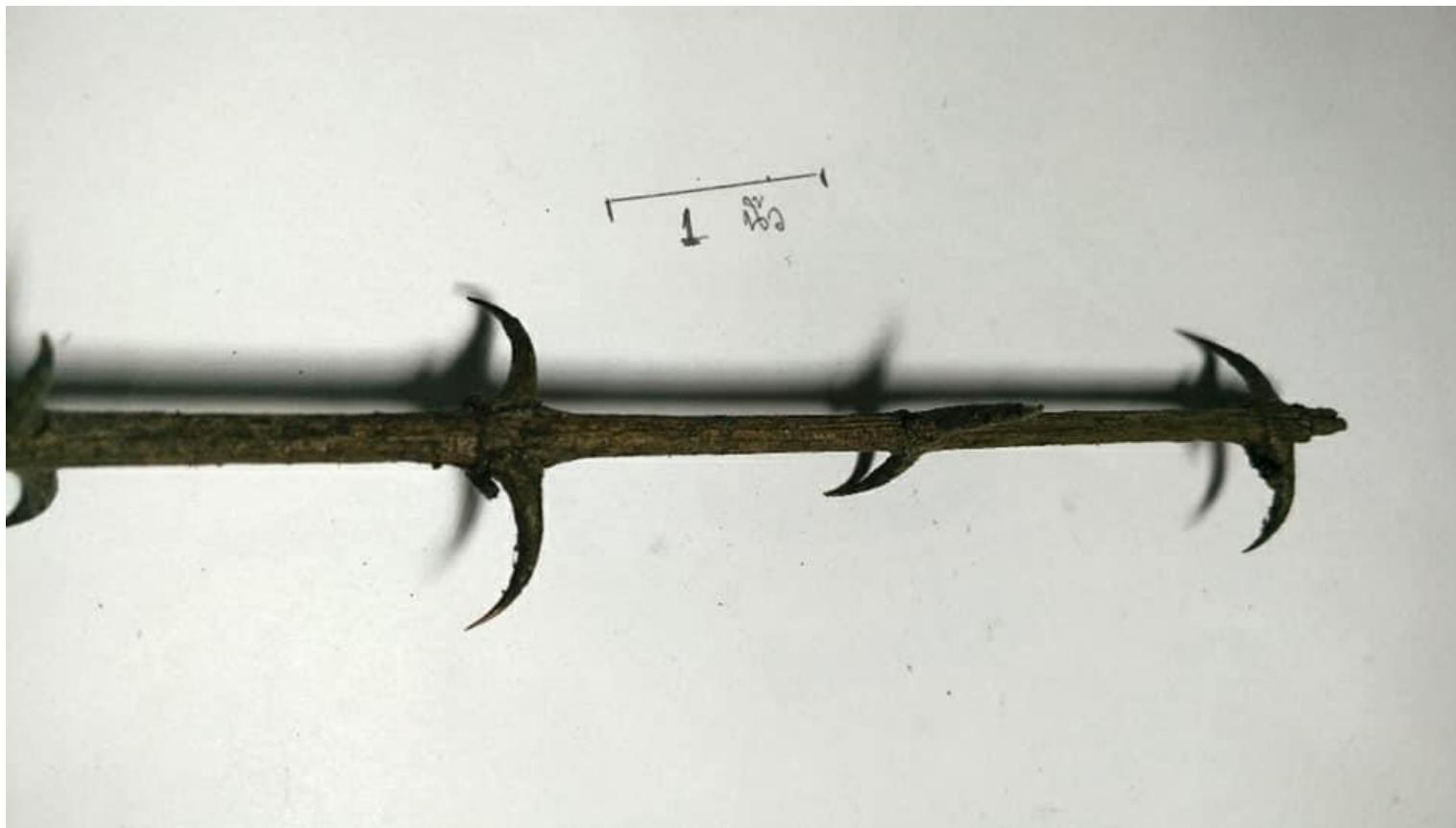
๒. สรรพคุณ ใช้กระดูกทำยา สรรพคุณ แก้โรคไต แก้ปวด
หลัง แก้ปวดเมื่อยตามร่างกาย บำรุงกระดูก บำรุงกำลัง



๑. เกสรตัวผู้ ชื่อว่าอะไร ?

๒. มีสรรพคุณ แก้เสมหะ บำรุงโลหิต หรือไม่?

fl "๕



๑. เกสรวัตถุนี้ ชื่อว่า คัดเค้า
๒. มีสรรพคุณ แก้เสมหะ บำรุงโลหิต(เถา)

fl "๕



๑. เกสรตัวผู้ชื่ออะไร ?

๒. ในงานสาธิตสุขมูลฐาน ใช้แก้อาการใด อย่างไร (บอกให้ครบถ้วน) ?

fl "๕



๑. กลัวยน้ำว่า

๒. กลัวยคิบรักษาอาการท้องเสียที่ไม่รุนแรง โดยใช้กลัวยน้ำว่าห้ามรับประทานครั้งละครึ่งผลถึงหนึ่งผล หรือใช้กลัวยน้ำว่าคิบฝานเป็นแว่นตากแดดให้แห้ง บดเป็นผง ชงน้ำดื่มครั้งละครึ่งผลถึงหนึ่งผล

หรือบดเป็นผง ปั่นเป็นยาลูกกลอนรับประทานครั้งละ ๔ เม็ด วันละ ๔ ครั้ง ก่อนอาหารและก่อนนอน รับประทานแล้วแล้วอาจมีอาการท้องอืดเพื่อ ป้องกันได้โดยใช้ร่วมกับยาขับลม เช่น น้ำขิง พริกไทย เป็นต้น

5



๑. เมล็ดชวัตถุนี้ ชื่อว่าอะไร ?
๒. จุดพิกัดต่างกันว่าใด ? อย่างไร ?



๑. ผักเป็ด

๒. จุดพิกัดต่างกันว่าสี่ ผักเป็ดขาว ผักเป็ดแดง

6



๑. เกสรตัวผู้ชื่ออะไร ?
๒. เป็นตัวยาระงับธาตุใด ? มีข้อควรระวังอย่างไร ?

fl "๕



๑. เจตมูลเพลิงแดง

๒. เป็นตัวยาประจำชาติไฟ

หญิงมีครรภ์รับประทานอาจแท้งบุตรได้

fl "๕



๑. เกสซ์วัตตุนี้ ชื่อว่าอะไร ?
๒. มีสรรพคุณใด?

fl "๕



๑. เกสซ์วัตถุนี้ ชื่อว่า ดินประสิว

๒.สรรพคุณสรรพคุณ ขั้บลมที่คั่งค้างตามเส้น ทำให้เส้นเอ็นหย่อน ถอนพิษ
แก้คันตามผิวหนัง

fl "๕



๑. เกสรวัตถุนี้ ชื่อว่าอะไร ?

๒. ในงานสาธารณสุขมูลฐาน ใช้ส่วนใด ใช้แก้อาการใดบ้าง (บอกให้ครบถ้วน) ?



๑. ดีปลี

๒.๑ อาการท้องอืด ท้องเฟ้อ และปวดท้อง และแก้อาการคลื่นไส้ อาเจียน ที่เกิดจากราตุไม่ปกติโดยใช้ผลแก่แห้ง ๑ กำมือ (ประมาณ ๑๐ - ๑๕ ดอก) ต้มเอาน้ำดื่ม ถ้าไม่มีดอกใช้เถาต้มแทนได้

๒.๒ อาการไอ และขับเสมหะ ใช้ผลแก่แห้ง ประมาณครึ่งผล ฝนกับน้ำมะนาวแทรกเกลือกวาดคอหรือจิบบ่อยๆ



๑. เกสรตัวผู้ ชื่อว่าอะไร ?
๒. มีสรรพคุณใด



๑. ปลาไหลเผือก
๒. ราก รสขมเบื่อเมาเล็กน้อย สรรพคุณ
ตัดไข้ทุกชนิด แก้วิธ โรคระยะบวม ถ่ายพิษ
ฝืนท้องและถ่ายพิษต่างๆ



๑. เกสรวัลตฤนี้ ชื่อว่าอะไร ?
๒. ใช้เป็นกระสายยาแก้อาการใด อย่างไร?

เอกสารประกอบการเรียนการทบทวนเภสัชกรรมไทย ภาคปฏิบัติ ธิปไตย พ.



๑. โกงฐหัวบัว

๒. แก้กินอาหารไม่รู่รส เอาโกงฐหัวบัว ชะเอมเทศ ต้มเอาน้ำเป็นกระสายยา



๑. เกสรวัตถุนี้ ชื่อว่าอะไร ?
๒. มีสรรพคุณแก้พิษฝีหรือไม่



- ๑. กระไดลิง
- ๒. มีสรรพคุณแก้พิษฝี

fl "๕



๑. เกต้วัตถุนี ชื่อว่าอะไร ?
๒. มีสรรพคุณ แก้โลหิตจางหรือไม่?

fl "๕



๑. เทียนเกล็ดหอย

๒. มีสรรพคุณ แก้โลหิตจาง

fl "๕

13



๑. เกสรตัวผู้ ชื่อว่าอะไร ?
๒. ใน สสม. ใช้แก้อาการใด อย่างไร

fl "๕

13



๑. เทียนบ้าน

๒. ใช้ใบสดและดอกสดประมาณ ๑ กำมือ
ตำละเอียดและพอก ทาบริเวณที่เป็นฝีและ
แผลพุพองวันละ ๓ ครั้ง (สีจากน้ำคั้นจะติด
อยู่นาน จึงควรระวังการเปราะเปื้อนเสื้อผ้า
และร่างกายส่วนอื่นๆ)



๑. เกสรตัวผู้ ชื่อว่าอะไร ?
๒. ส่วนใบ มีสรรพคุณใด ?



๑. สมอพิเภก

๒. ส่วนใบ มีสรรพคุณแก้บาดแผล

fl "๕



๑. เกสรตัวผู้ มีชื่อว่าอะไร
๒. ส่วนราก มีสรรพคุณใด ?



๑. เจตพังคี

๒. แก้วทองขึ้นปวดแน่นในท้อง ขับลมทำให้เรอ ผนกับน้ำปุนใส ผสมกับ
มหาหิงคุ์และการบูรทาท้องเด็กอ่อน แก้วทองขึ้นอืดเพื่อ แก้วปวดท้อง ขับผายลม



www.thaicrudedrug.com
by Sudarat Homhual

๑. เกสรวัตถุนี้ ชื่อว่าอะไร ?
๒. มีสรรพคุณใด?

fl "๕



www.thaicrudedrug.com
by Sudarat Homhual

๑. โกงฐก้านพร้าว

๒. มีสรรพคุณ รสเย็น สรรพคุณ แก้ไข้ แก้หอบ แก้สะอึก แก้เสมหะเป็นพิษ

fl "๕



๑. เกสรตัวผู้ ชื่อว่าอะไร ?
๒. มีสรรพคุณใด ?

fl "๕



๑. บัวบกป่า ไม้ลงหัว (บัวสันโดษ)

๒. หัว รสเบื่อขมเล็กน้อย สรรพคุณ แก้ท้องร่วง บำรุงธาตุ เจริญ
อาหาร เป็นยาอายุวัฒนะ แก้ปวดเมื่อยตามร่างกาย

๑. เกสรตัวผู้ ชื่อว่าอะไร ? มีอีกชื่อว่า ?
๒. ใช้ส่วนใด ขับปัสสาวะ ทำอย่างไร ?



๑. ขลุ่ มีอีกชื่อว่า หนาดวัว
๒. ใบ คั่วให้เกรียม รสหอมเย็น สรรพคุณ ชงน้ำรับประทาน ขับปัสสาวะ แก้กระหายน้ำ



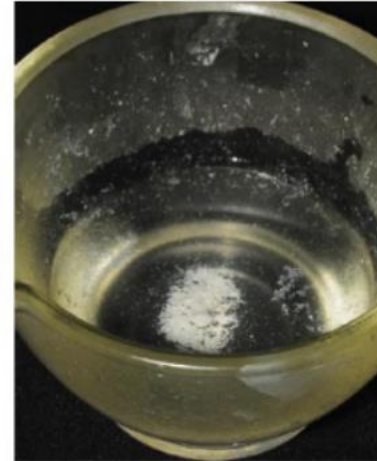
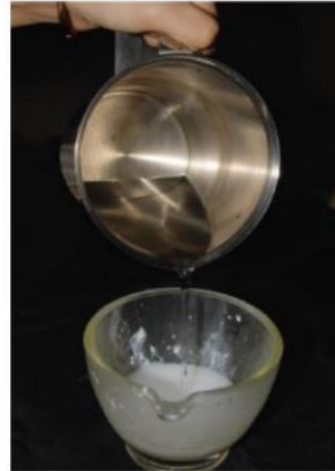


๑. เกสรตัวต่อนี้ มีชื่อว่าอะไร ? มีอีกชื่อว่าอะไร ?
๒. มีสรรพคุณแก้กระษัยหรือไม่



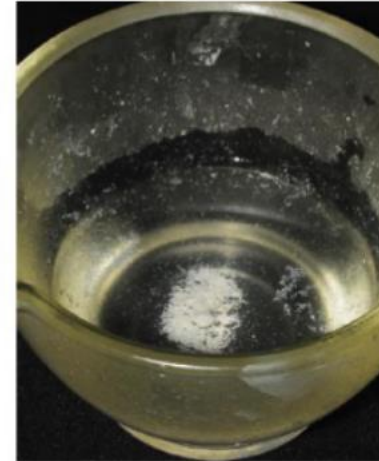
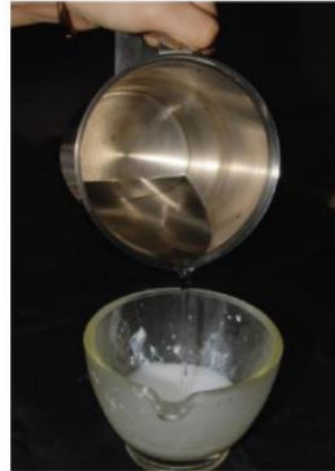
๑. โคนกระสุน (กาบีนหนี)

๒. ต้น ใบ รสเค็มขึ้นเล็กน้อย สรรพคุณ ขับปัสสาวะ แก้กระษัย แก้ปัสสาวะพิการ



๑. การเตรียมตัวยาตามภาพเรียกว่าอะไร? ตัวยาที่ต้องทำตามวิธีนี้มีอะไรบ้าง ?
๒. อธิบายวิธีการเตรียมตัวยาลักษณะนี้

fl "๕



๑. การประสะ ยางสลัดไค ยางตาตุ่ม ยางหัวเข้าค่า
๒. นำตัวยาคที่จะประสะใส่ลงในถ้วย ใส่น้ำต้มเดือดๆ เทลงไปถ้วยยานั้น กวนให้ทั่วจนเย็น รินน้ำทิ้งไป แล้วเทน้ำเดือดลงในยา กวนให้ทั่วอีก ทำอย่างนี้ประมาณ๗ ครั้ง จนตัวยาสุกนี้แล้ว จึงนำไปใช้ปรุงยาได้

๑. ลูกเสลดงใจ

๒. ฤทธิ์แรงในทางเมาเบื่อ รับประทาน ชักกระดูก ถึงตายได้

สรรพคุณ บำรุงหัวใจ บำรุงประสาท แก้พยาธิผิวหนัง แก้ลมอันกระเพื่อมในอุทร



๑. เกสรตัวตฤนี้ ชื่อว่าอะไร ?
๒. มีฤทธิ์แรงในทางใด ? เป็นอันตรายอย่างไร





๑. เกษีวัตตุนี ชื่อว่าอะไร ?

๒. ใช้ส่วนใดทำอะไร อย่างไร ถ้ายพืชบิต ขับลมในลำไ้ ขับประจำเดือนสตรี



๑. ไพล

๒. ต่ำคั้นผสมกับเกลือสะอาด ๑ ช้อนโต๊ะรับประทานถ่ายพิษบิด ขับลมในลำไส้
ขับประจำเดือนสตรี

fl "๕



๑. เกสรตัวผู้ ชื่อว่าอะไร ?
๒. มีสรรพคุณใด

fl ... "๕



๑.ว่านเพชรหึง

๒.แก้โรคผิวหนัง ฆ่าพยาธิ คุดทะราด และรักษาแผลมีเชื้อ



๑. เกสรวัตถุนี้ ชื่อว่าอะไร ?
๒. มีสรรพคุณใดนอกจาก บำรุงร่างกาย แก้ไข้ใน

fl "๕



๑. เห็ดหูหนู
๒. ทำให้เนื้อเย็น



๑. เกสรวัตถุนี้ ชื่อว่าอะไร ?
๒. มีสรรพคุณใด

fl '๕



๑. กำแพงเจ็ดชั้น
๒. ขั้วโลहितระคู่สตรี บำรุงโลหิต ขั้วผายลม แก้ไข้ แก้ปวดตามข้อ แก้เม็ดประดงผื่นคัน



๑. เภสัชวัตถุนี้ชื่อว่าอะไร

๒. ในสสม. ใช้แก้อาการใดบ้าง บอกให้ครบถ้วน ?



๑. ทองพันชั่ง

๒. ใบสดหรือรากสดหรือแห้งของทองพันชั่ง ใช้รักษากลากเกลื้อน โดยใช้ใบ ๕ - ๘ ใบ หรือราก ๒ - ๓ ราก (จำนวนที่ใช้อาจเพิ่มหรือลดลงได้ตามอาการ) ตำให้ละเอียด แช่เหล้าหรือแอลกอฮอล์ ๗ วัน นำมาทาบริเวณที่เป็นบ่อยๆจนกว่าจะหาย



๑. เกสรวัตถุนี้ชื่อว่าอะไร

๒. ให้สตรีคลอดใหม่ ๆ รับประทาน อย่างไร เพื่ออะไร?

fl "๕



๑. ข่า

๒. ตำผสมกับเกลือมะขามเปียกให้สตรัคตลอดใหม่ ๆ รับประทานขับเลือด ขับน้ำคาวปลา สตรัคตลอดใหม่ ๆ รับประทานขับเลือด ขับน้ำคาวปลา



๑. เกสรชั้วตฤนี้ชื่อว่าอะไร

๒. ต้มกับสมุนไพรวัดโศร รับประทานแก้ท้องขึ้นอืดเพื่อ

fl "๕



๑. เกสรวัตถุนี้ชื่อว่าอะไร

๒. ต้มกับใบอ่อนเหียงกปลาหมอ รับประทานแก้ท้องขึ้นอืดเพื่อ

fl "๕



๑. ขมิ้นอ้อย

๒. ส่วนหัวมีสรรพคุณ สمانลำไส้

fl "๕



๑. เกสรวัตถุนี้ชื่อว่าอะไร

๒. ส่วนหัวมีสรรพคุณ สมานลำไส้หรือไม่

fl "๕



๑. หากตัวยากลุ่มนี้เป็นส่วนประกอบยาสามัญประจำบ้านแผนโบราณ ตัวยานี้ชื่อว่าอะไร
๒. ตัวยานี้มีสรรพคุณใด เขียนให้ครบถ้วน



๑. ยาแสงหมึก
๒. ๒.แก้ตัวร้อน ละลายน้ำดอกไม้เทศ
๓. แก้ท้องขึ้น ปวดท้อง ละลายน้ำใบกระเพราต้ม
๔. แก้ไอ ขับเสมหะ ละลายน้ำลูกมะแว้งเครือ หรือลูกมะแว้งต้นกวาดคอ
๕. แก้ปากเป็นแผล แก้ละออง ละลายน้ำลูกเบญจกานีฝนทาปาก



๑. เกสรชั้วตฤณีชื่อว่าอะไร
๒. มีสรรพคุณใด

fl "๕



๑. น้ำตาลกรวด
๒. แก้วคอแห้ง ชูกำลัง ทำให้เนื้อหนังชุ่มชื้น

fl "๕



๑. ชื่อว่าอะไร ?
๒. มีสรรพคุณใด ?

fl "๕



๑. กกลังกา
๒. ชับน้ำดีให้ตกลงลำไส้

fl "๕



๑. เกสซ์ชว้ตถุนี้ชี้่อว่าอะไร ?

๒. อธิบายวิธีกำรเตรียมตัวยง ก่อ่นนำมำทำยง ?



๑. มหาหิงคุ์

๒. การสตุมหาหิงคุ์ นำมหาหิงคุ์มาใส่ภาชนะไว้ใช้
ใบกระเพราแดงใส่น้ำต้มจนเดือดเทน้ำกระ
เพราแดงต้มลงละลายมหาหิงคุ์ แล้วนำมากรอง
ให้สะอาด จึงนำไปใช้ปรุงยาได้

34

เวลาทำขั้นนี้ 5 นาที



๑. เกล็ดชวัตถุนี้คืออะไร ?

๒. อธิบายวิธีการเตรียมตัวยาค่าที่ต้องใช้วิธีใด อย่างไร ?

fl "๕

34

เวลาทำขั้นนี้ 5 นาที



๑. ชะมด

๒. การฆ่าชะมดเช็ด โดยหันหัวหอม หรือผิวมะกรูด ให้เป็นฝอยละเอียด ผสมกับชะมดเช็ด ใส่ลงไปในใบพลูหรือช้อนเงิน นำไปลนไฟเทียน จนชะมดเช็ดละลาย จนหอมดีแล้ว จึงกรองเอาน้ำชะมดเช็ด นำไปใช้ปรุงยาได้

35

เวลาทำชิ้นนี้ 3 นาที



๑. อุปกรณ์นี้ชื่อว่าอะไร? ใช้ทำยาแบบใด ?
๒. อธิบายวิธีการทำความสะอาดอุปกรณ์นี้ ?

35

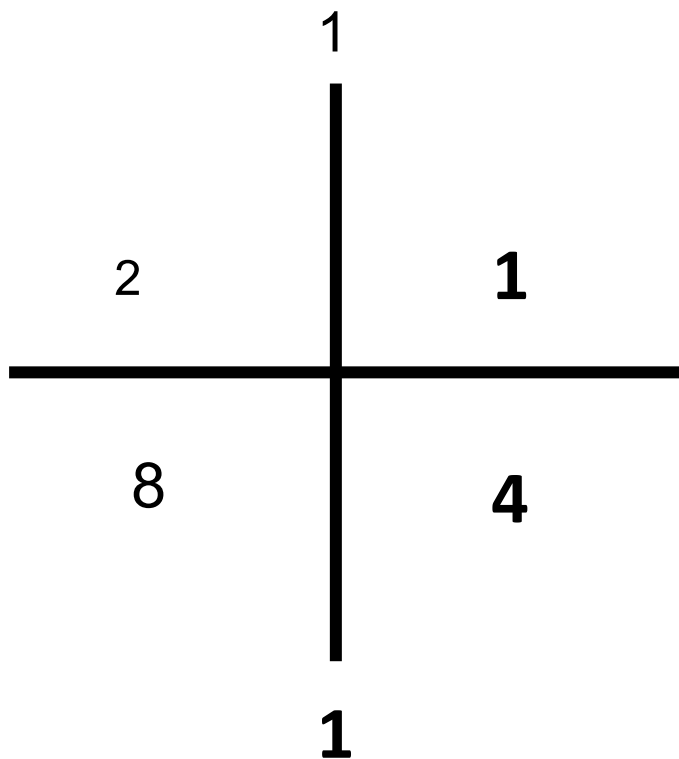
เวลาทำขั้นนี้ 3 นาที



๑. รางกลิ้งยาพร้อมฝาประกบ ทำยาลูกกลอน
๒. ทำความสะอาดรางกลิ้งยา และฝาประกบ โดยใช้น้ำเดือดเทรารางกลิ้ง พร้อมฝาประกบในกะละมังเซ็ดให้แห้งสนิทด้วยผ้าสะอาด และใช้สำลีชุบแอลกอฮอล์อีกครั้ง ทิ้งให้ระเหยแห้งก่อนนำยามากลิ้งบนรางกลิ้งยา

36

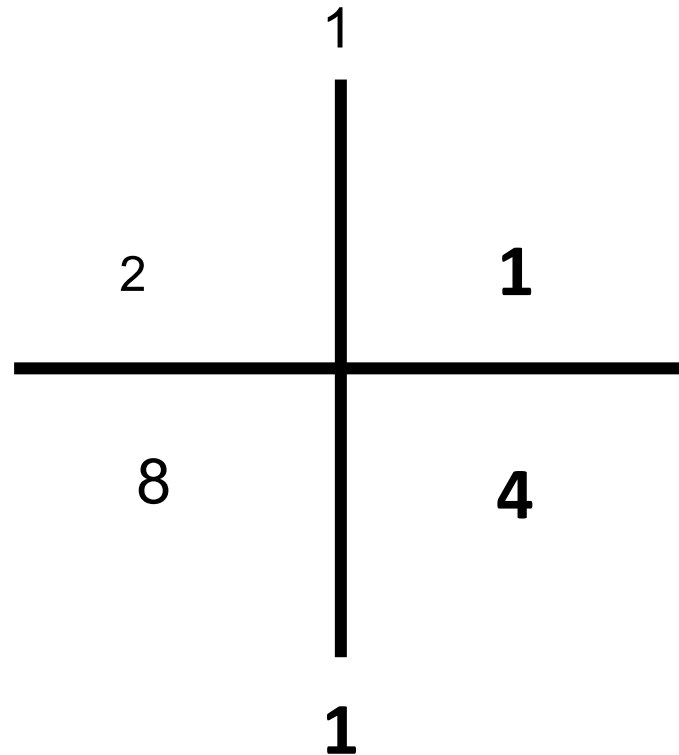
เวลาทำข้อนี้ 3 นาที
4 คะแนน



๑. เครื่องหมายนี้เรียกว่าอะไร ? อ่านค่าอย่างไร
๒. นำหน้ากรวมได้กี่กรัม

36

เวลาทำข้อนี้ 3 นาที
4 คะแนน



๑. ตีนกา ,อ่านว่า หนึ่งซ้ง สองตำลึง หนึ่งบาท สี่สลึง แปดเฟื้อง หนึ่งไพ

๒. $1200 \times 1 + 60 \times 2 + 15 \times 1 + 3.75 \times 4 + 1.875 \times 8 + 1 \times 0.46875 = 1,365.469$

หมดเวลา

fl "๕